

ORGANIGRAMME DES PERMANENTS

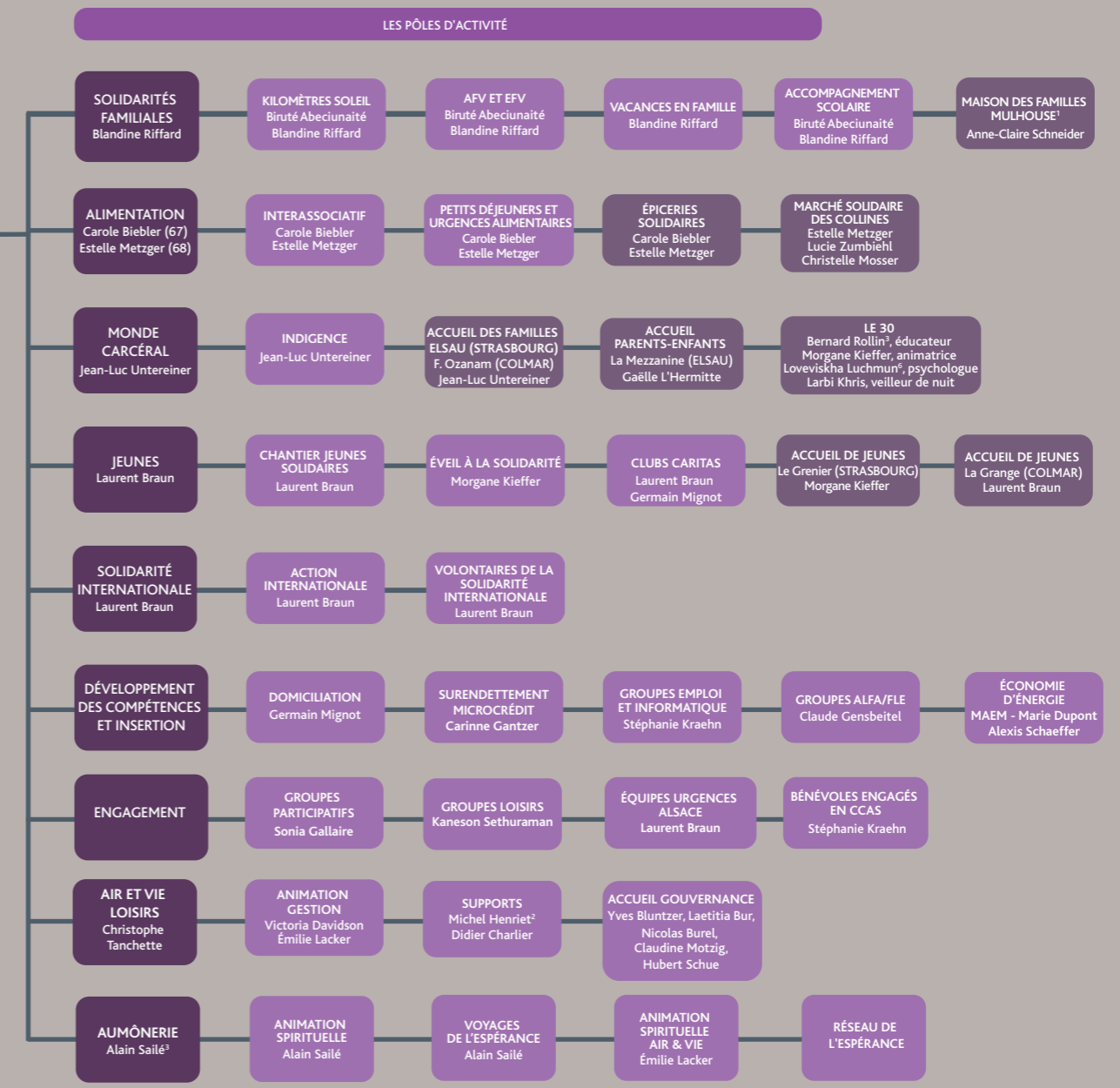
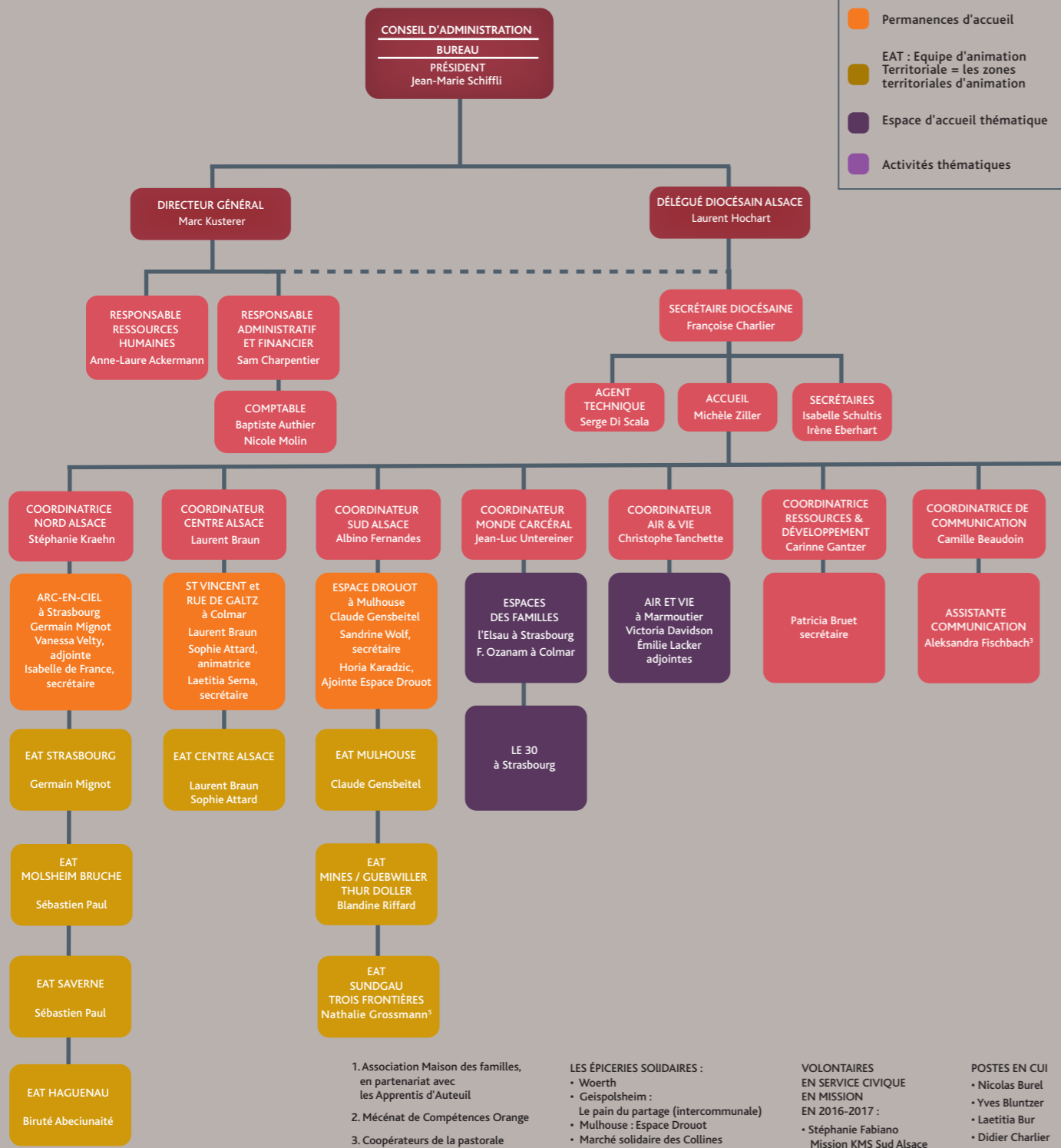
CARITAS ALSACE RÉSEAU SECOURS CATHOLIQUE

50 permanents pour 36,78 équivalents Temps Plein (ETP)*, 3 coopérateurs de la pastorale, 12 postes en Contrat Unique d'Insertion (CUI)

*Mis à jour le 1^{er} Juin 2017

LÉGENDE

- Fonction technique et administrative
- Permanences d'accueil
- EAT : Equipe d'animation Territoriale = les zones territoriales d'animation
- Espace d'accueil thématique
- Activités thématiques



- 1. Association Maison des familles, en partenariat avec les Apprentis d'Auteuil
 - 2. Mécénat de Compétences Orange
 - 3. Coopérateurs de la pastorale
 - 5. Remplacement de Valeria Braunstedter jusqu'en juin 2018
 - 6. Remplacement temporaire d'Ana-Paula Vidal
- LES ÉPICERIES SOLIDAIRES :**
- Woerth
 - Geispolsheim : Le pain du partage (intercommunale)
 - Mulhouse : Espace Drouot
 - Marché solidaire des Collines
 - Ferrette
 - Guebwiller
 - Molsheim : Grain de sel (Communauté de communes)
- VOLONTAIRES EN SERVICE CIVIQUE EN MISSION EN 2016-2017 :**
- Stéphanie Fabiano Mission KMS Sud Alsace
 - Adrien Schneider Espace Drouot
- POSTES EN CUI**
- Nicolas Burel
 - Yves Bluntzer
 - Laetitia Bur
 - Didier Charlier
 - Irène Eberhart
 - Émilie Lacker
 - Nicole Molin
 - Christelle Mosser
 - Claudine Motzig
 - Hubert Schue
 - Laetitia Serna

* EAT : Equipes d'Animation Territoriale